

# INNOMAX

Innovation in Machining





## Innovation in Machining



**Dr. John H. Olsen** (VP OMAX Corp.)  
Wasserstrahl-schneidpionier und  
Gründervater der OMAX Corp.

Der eigene Anspruch an ständiger Weiterentwicklung und der Erfolg unserer Kunden treiben uns an Systeme und Komponenten zu entwickeln, welche hinsichtlich Präzision, Leistung, Benutzerfreundlichkeit und Zuverlässigkeit immer wieder neue Maßstäbe setzen.

### Präzision:

Schon 2005 hat die INNOMAX mit der OMAX XP Line - PRECICUT als erster Anbieter kompakte Präzisions-Wasserstrahl-schneidanlagen für Medizin-, Feinwerktechnik, Mechatronik und Werkzeugbau serienmäßig im Markt etabliert (Genauigkeiten von  $\pm 0,015$  mm, ohne Winkelfehler sind möglich).

### Schnittgeschwindigkeit:

Mit OMAX JetMachining Centers ausgestattet mit Doppelpumpenlösung (2 x 4100 bar auf einem Schneidkopf) bietet die INNOMAX aktuell die schnellste industrietaugliche Präzisions-Wasserstrahl-schneidanlage an (präzises Schneiden anspruchsvoller Konturen aus dickwandigen festen Materialien - bei Stahl bis 150 mm Materialdicke).

### Preis-/Leistungsverhältnis:

Unsere Systeme der OMAX Basic Line - MAXIEM vereinen ein schlankes wirtschaftliches Anlagenkonzept mit technologisch führenden ausgereiften Komponenten der OMAX Linien und bieten derzeit die weltweit beste Technik ihrer Klasse zu einem einzigartigen Preis!

### Benutzerfreundlichkeit und Zuverlässigkeit:

Mit der bahnbrechenden Innovation einer eigenen PC-gestützten Software hat OMAX nicht nur die Branche revolutioniert, sondern ermöglichte den Einsatz der OMAX Anlagen für Jedermann – vom Einzelunternehmer bis hin zum Großkonzern.

Die OMAX JetMachining Centers und die MAXIEM JetCutting Centers werden in den USA hergestellt. Die INNOMAX sorgt durch effiziente Lokalisierung in den Bereichen Software und Komponenten dafür, dass Europäische Normen, Vorschriften, technologieübergreifende Kompatibilität und Umweltaspekte nicht nur eingehalten, sondern übertroffen werden. Die Globalität der OMAX und MAXIEM Systeme hinsichtlich Verfügbarkeit und Service sichern allen Anwendern die Werthaltigkeit ihrer Investitionen für deren Zukunft.

## Wir

Die INNOMAX AG ist Ihre erste Adresse, wenn es um Präzises Abrasives Wasserstrahl-schneiden geht. Wir sind Ihre Zentrale für Verkauf, Service und Anwendungsberatung der Wasserstrahl-schneidanlagen aus dem Hause OMAX Corp., USA, dem Technologieführer in diesem Segment.



Für eine umfassende Kundenbetreuung bedarf es weit mehr als den reinen Verkauf von Maschinen. Unsere Mitarbeiter sowie innovative Maschinen und moderne Methoden steigern die Fertigungseffizienz unserer Kunden durch ...

- seriöse Bedarfsermittlung
- Praxisnähe im eigenen Vorführ- & Fertigungszentrum
- fachgerechte Installation & Schulung unserer Produkte
- kompetentes Service- & Wartungsteam
- Bereitstellung von Ersatzteilen & Verbrauchsmaterialien.

Namhafte Referenzen bestätigen Ihnen gerne die hohe Qualität unserer Produkte und Dienstleistungen. Alle unsere Aktivitäten sind gemäß unserer Prämisse ausgerichtet, als modernes Unternehmen den aktuellen Anforderungen immer ein Stück voraus zu sein. Es lohnt sich für Sie also immer, einmal bei INNOMAX AG vorbeizuschauen.

## Unsere Produkte

Die OMAX Wasserstrahl-schneidmaschinen schneiden komplexe Flachteile aus nahezu jedem Material – leitende und nicht leitende Metalle, Kunst- und andere Werkstoffe – mit hohen Genauigkeiten, direkt nach CAD-Vorgabe.

OMAX Wasserstrahl-schneidmaschinen sind ideal für Pilot-, Einzel- und Kleinserienfertigung. Rüstzeiten reduzieren sich erheblich gegenüber herkömmlichen Fertigungsverfahren (u. a. keine Werkzeugwechsel, keine Startlochbohrungen). Präzises Abrasives Wasserstrahl-schneiden mit OMAX verdrängt Fräsen, Bohren, Laserschneiden und Erodieren nicht, ergänzt jedoch wirtschaftlich. Die Fertigungszeiten und Kosten von Werkzeugen werden um 20 bis 30 % gesenkt und bestimmte Einzel- und Serienteile können bis zur Hälfte günstiger gefertigt werden. Produktionszeiten reduzieren sich erheblich.

Wasserstrahl-schneiden bietet im Vergleich zu Wettbewerbstechniken (Laser-, Plasma- und Brennschneiden) bei gleichen Einsatzkosten eindeutig die größte Leistungsbreite was die Ergebnisse und Anwendungsmöglichkeiten betrifft. Abhängig von Art, Dicke und Kontur der zu bearbeitenden Werkstücke (Prototypen, Einzel- und Serienteile) wird häufig kosteneffizienter und schneller gefertigt als traditionell (unlegierte Stähle und Edelstahl bis 100 mm Dicke, Aluminium und weichere Materialien bis 200 mm Dicke). Durch Integration der innovativen Wasserstrahl-schneidtechnik in bestehende Fertigungsketten können oft ungeahnte Effizienzen erzielt werden.



### OMAX JetMachining Centers

Effizient, präzise, schnell und bedienerfreundlich. Dies sind nur ein paar Vorteile, welche die OMAX JetMachining Centers bieten. Diese Maschinen sind weltweit führend im Bereich Präzises Abrasives Wasserstrahl-schneiden (PAS). Sie erhöhen die Produktivität und sparen Kosten für bisher extern vergebene Schneiddienstleistungen.



### OMAX Basic Line – MAXIEM JetCutting Centers

Auf der Suche nach effizienten und preiswerten Wasserstrahl-schneidsystemen finden Kunden in der OMAX Basic Line MAXIEM Ihre Heimat. Diese leistungsstarken MAXIEM Anlagen vereinigen Einsatzflexibilität, Hochleistung und Erschwinglichkeit. Konkrete Anwendungen gibt es in allen Industriezweigen.

## Hochdruckpumpen mit Direktantrieb

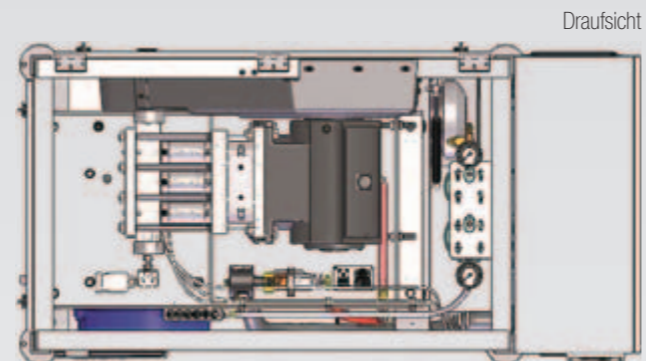
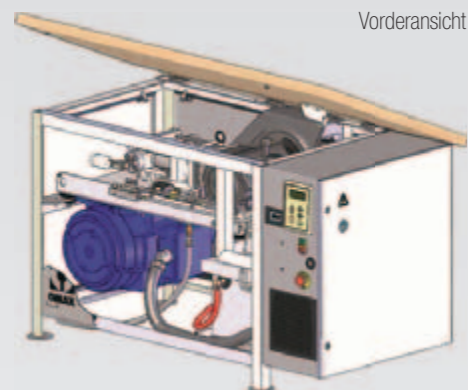
OMAX Wasserstrahlschneidsysteme erreichen durch ihre direkt angetriebenen Kolbenpumpen die aktuell schnellsten und präzisesten Schnitte am Markt. Angetrieben durch einen Elektromotor für regelbare Ausgangsdrücke bieten diese Pumpen eine höhere Schneidleistung pro Kilowatt als konventionelle Pumpen mit Druckerhöher-Technologie.

Hintergrundwissen: Die Abtragsleistung des Wasserstrahls wird von zwei gleichwertigen Hauptparametern bestimmt - Druck und Volumenstrom. Die Pumpen von OMAX / MAXIEM nutzen den doppelten Volumenstrom und der Druck wird in der industrietauglichen 4000 bar – Klasse belassen, was normale Belastung der Hochdruckkomponenten bedeutet. Im Ergebnis produzieren OMAX / MAXIEM-Systeme dadurch eine höhere Leistung am Ausgang des Fokussierrohres und einen besser zu kontrollierenden Wasserstrahl. Die reine Erhöhung des Druckes (bei sonst gleichen Parameter) zieht hingegen höhere Vibrationen, einen deutlich höheren Verschleiß der Hochdruckkomponenten und damit wesentlich höhere Betriebskosten und Reduzierung der Systemverfügbarkeit mit sich.

Bei vergleichbaren Schneidleistungen sind „höhere Volumenströme“ (wie bei den direkt angetriebenen Kolbenpumpen von OMAX realisiert) daher grundsätzlich den „höheren Drücken“ (wie bei konventionellen Druckerhöherpumpen realisiert) vorzuziehen - siehe Tabelle:

Leistung kW	Druck bar (10bar=1MPa)		Wassermenge Ltr. / min		Wasserdüsen Ø mm	Wirkungsgrad %
	OMAX	MAXIEM	OMAX	MAXIEM		
15		3450		2,0	0,18 – 0,25	89
22	4150	3450	1,4 – 2,7	2,4	0,18 – 0,36	89
30	4150	3450	1,5 – 3,6	3,2	0,18 – 0,50	89
37	4150		1,6 – 4,7		0,18 – 0,50	89

Zudem sind OMAX-Pumpen sehr laufig. Ohne weitere Einhausung liegen die Betriebsgeräusche bei maximal 79 dB(A). Und dadurch, dass mit OMAX-Anlagen i. d. R. unter Wasser geschnitten wird, gibt es kaum störende Emissionen von Staub und Feuchtigkeit. Der Betrieb der Anlagen in der konventionellen Fertigung direkt neben Bearbeitungszentren ist ohne weitere Vorkehrungen möglich.



Bei der Entwicklung der direkt angetriebenen Kolbenpumpen hat das Entwicklerteam nicht nur auf Produktivität geachtet, sondern auch auf lange Standzeiten der Verschleißteile. Das Team besteht aus Wissenschaftlern und Ingenieuren, die ständig neue Bauteile zum Patent anmelden. Allein die Abteilung Forschung & Entwicklung verfügt über mehr als 400 Mannjahre Erfahrung.

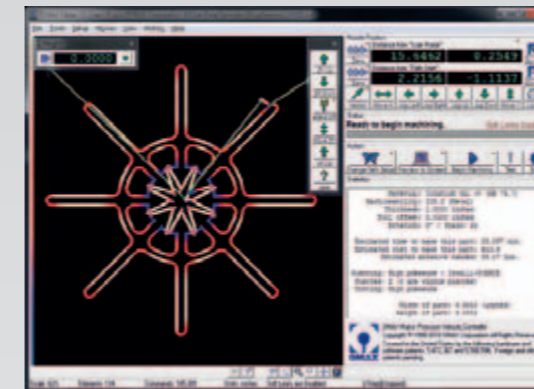
Jeder Kunde profitiert davon, dass Produktmanager, Anwendungstechniker und Servicepersonal ständig aktuelle Marktanforderungen in die Entwicklungsabteilung melden. Daher sind z. B. die OMAX Hochdruckpumpen die modernsten und zuverlässigsten in der gesamten Branche.

## Intelligente Steuerung

Wir stellen sicher, dass Sie die bestmögliche Unterstützung nach dem Kauf unserer Wasserstrahlschneidanlagen erhalten. Dieses Bekenntnis für Ihren Erfolg stellt insbesondere unsere patentierte Steuerungssoftware Intelli-MAX® sicher, welche in der Branche nachhaltig große Erfolge und Ansehen zu verzeichnen hat.

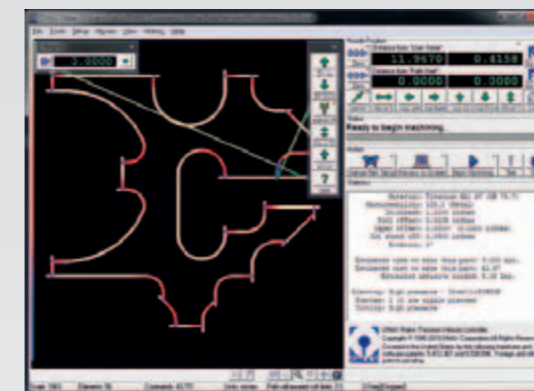
Die Intelli-MAX® Software wird ausschließlich für unsere Wasserstrahlschneidanlagen entwickelt. Dadurch ist gewährleistet, dass das Know-How der OMAX Entwickler ausschließlich dem Wasserstrahlschneidprozess gewidmet wird. Automatische Optimierung des (abrasiven) Wasserstrahls ermöglicht über einfachste PC-gestützte Funktionen Teile qualitativ hochwertig und schnell zu schneiden, dabei kann jeder Schneidprozess zuvor exakt simuliert werden um spätere Fehler zu vermeiden. Jeder Kunde erhält während der gesamten Lebensdauer seiner OMAX Anlage kostenlos neue Updates der Intelli-MAX® Steuerungssoftware. Dies gilt auch für benötigte Kopien der Software.

Auf die Kontrolle des Wasserstrahls kommt es an!



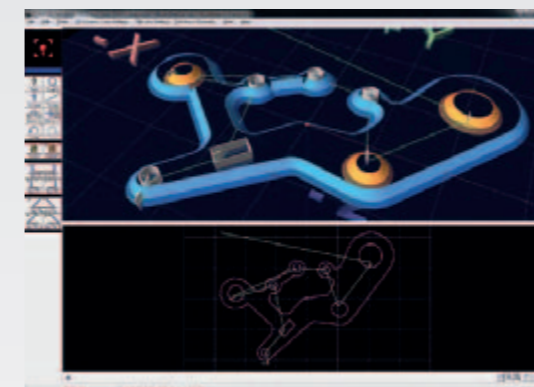
### Wichtige Merkmale für OMAX Schneidzentren:

- Keine speziellen CNC G-Code Kenntnisse erforderlich.
- Simulation und Kostenvorschau vor dem Schneidprozess.
- Schneidprogrammverwaltung
- Alle gängigen CAD-Standarddateiformate (z. B. DXF, DWG, usw.) können sofort zum Schneiden verwendet werden.
- Schnelle Änderung von Geometriedaten über integrierten CAD Editor.
- Reduziert die Betriebskosten durch einzigartige Schneidgeschwindigkeit.



### Die Intelli-MAX® Steuerungssoftware bietet zusätzlich folgende Funktionen:

- Intelli-CORNER: verbessert die Präzision der inneren und äußeren Ecken.
- Intelli-PASS: beschleunigt das Schneiden von scharfen Ecken und verbessert die Präzision.
- Intelli-PIERCE: optimiert Einstechwege um Schneidzeiten und Abfall zu minimieren.
- Umfangreiche Technologiedatenbank individuell erweiterbar.

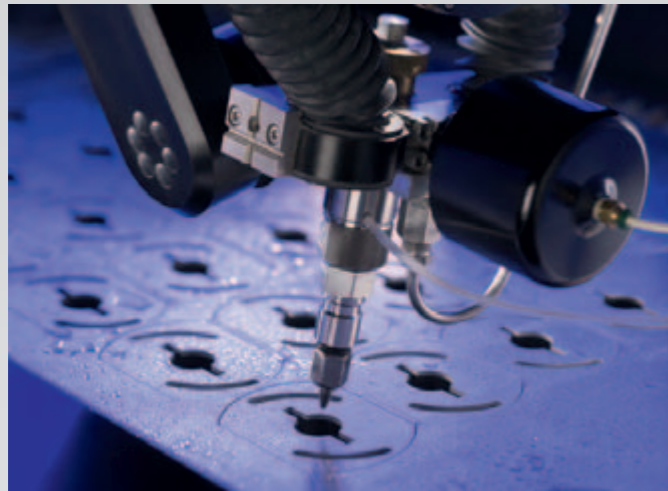


### Weitere Softwarevorteile bei OMAX Installationen:

- OMAX Online-Handbuch: Interaktives Handbuch in deutscher Sprache.
- Intelli-TRACE™: Vektorisierung von Pixelgrafiken zum direkten Schneiden.
- Intelli-ETCH™: Gravieren von Texturen auf nahezu allen Materialien.
- Optimale Stapelhöhe: berechnet die optimale Paketierung von dünnen Materialien.
- 3D Pfad Editor: Ausführung von Fasenwinkeln und Höhenänderungen zu 2D Konturen.
- Intelli-CAM: Umwandlung 3D CAD Daten in Schneidprogramme.

## Produktangebot

OMAX Corp. / Kent / USA ist führender Hersteller im Bereich des Präzisen Abrasiven Wasserstrahlschneidens. Für einen präzisen Schnitt kommt es dabei maßgeblich darauf an, den Wasserstrahl exakt zu kontrollieren. Unsere patentierte Düsenteknologie vereint jahrzehntelange Erfahrung und den technologischen Vorsprung von OMAX im präzisen Wasserstrahlschneiden. Eine umfangreiche Experten-Datenbank mit Technologievorgaben für unterschiedlichste Materialien ermöglicht es über die simple Auswahl zwischen 5 Qualitätsstufen die Oberflächen- und Schnittgüte zu steuern. Es werden Oberflächengüten von Rz 18 / Ra 2,5 erreicht. Je nach Material und Werkstückdicke werden Genauigkeiten von  $\pm 0,015$  bis  $0,100$  mm erreicht.



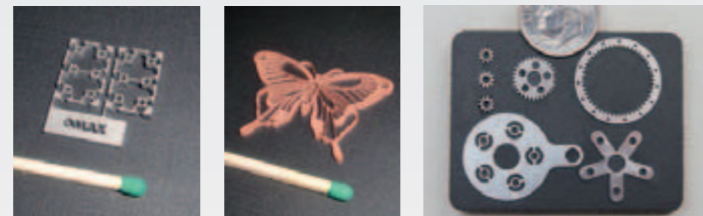
## Microschneidsysteme / OMAX XP Line „MircoMAX“ - Microcutting



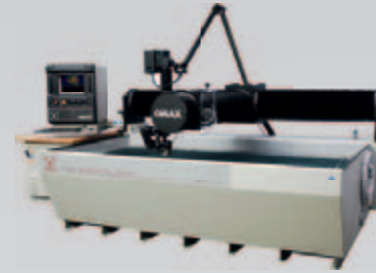
OMAX hat sich bereits seit 2005 als Treiber im High Precision Cutting Segment etabliert. OMAX war der erste Anbieter der hochpräzise Kompaktsysteme für Medizin-, Feinwerktechnik, Mechatronik und Werkzeugbau serienmäßig angeboten und im Markt etabliert hat.

Mit der OMAX XP Line „MircoMAX“ ist Präzisionsschneiden in hochfesten Materialien mit Genauigkeiten bis  $\pm 0,015$  mm ohne Winkelfehler und mit TOP Oberflächen möglich!

MicroMAX	2626XP
Maschinenmaße (m)	1,79 x 1,68
X-Verfahrweg (m)	0,61
Y-Verfahrweg (m)	0,61
max. Werkstückgewicht	500 kg /m <sup>2</sup>



## Kompakt-Auslegersysteme / OMAX JetMachiningCenter Line



Auslegersysteme der OMAX JetMachiningCenter Line begeistern in der Regel durch ihre kompakte Bauweise. Diese Systeme wurden speziell für Maschinen-, Anlagen- und Werkzeugbau entwickelt und werden auf Grund der geringeren Abmessungen in der Regel als Einkopfsystem, oft mit Präzisionsschneidkopf betrieben (Genauigkeit bis  $\pm 0,020$  mm).

OMAX	2626	2652	5555	55100
Maschinenmaße (m)	2,95 x 1,85	3,55 x 1,70	3,35 x 2,45	3,95 x 2,40
X-Verfahrweg (m)	0,6	1,3	1,4	2,5
Y-Verfahrweg (m)	0,6	0,6	1,4	1,4
max. Werkstückgewicht	2000 kg/m <sup>2</sup>	2000 kg/m <sup>2</sup>	2000 kg/m <sup>2</sup>	2000 kg/m <sup>2</sup>

## Brückensysteme / OMAX JetMachiningCenter Line



Brückensysteme der OMAX JetMachiningCenter Line sind in der Regel die Lösung für das Schneiden großformatiger Plattenmaterialien. Neben der größeren Materialaufnahmefläche sind diese Systeme aber oft auch unabdingbare Voraussetzung für die Ausrüstung mit mehreren Schneidköpfen und die Bestückung mit Winkelschneidköpfen (Genauigkeit bis  $\pm 0,020$  mm).

OMAX	60120	80X	120X	160X
X-Verfahrweg (m)	3,0	2,0 – 14,0	4,0 – 14,0	4,0 – 14,0
Y-Verfahrweg / Brücke (m)	1,5	2,0	3,0	4,0
max. Werkstückgewicht	2000 kg/m <sup>2</sup>	2000 kg/m <sup>2</sup>	2000 kg/m <sup>2</sup>	2000 kg/m <sup>2</sup>

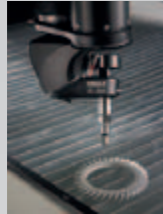
## Brückensysteme / OMAX Basic Line – MAXIEM



Mit der OMAX Basic Line - MAXIEM – präsentiert OMAX ausgereifte, zuverlässige Wasserstrahlschneidtechnik zu einem extrem wirtschaftlichen Einstiegspreis, welche bereits für viele Anwendungen die Vorteile der Wasserstrahlschneidtechnik erschließt. Diese Anlagen bieten ebenfalls die Möglichkeit der Ausrüstung mit mehreren Schneidköpfen und die Bestückung mit Winkelschneidköpfen (Genauigkeit bis  $\pm 0,050$  mm).

MAXIEM	0707	15X	20X	30X	40X
X-Verfahrweg (m)	0,7	1,5 – 3,0	3,0 – 14,0	4,0 – 14,0	4,0 – 14,0
Y-Verfahrweg / Brücke (m)	0,7	1,0	2,0	3,0	4,0
max. Werkstückgewicht	1200 kg/m <sup>2</sup>	1200 kg/m <sup>2</sup>	1200 kg/m <sup>2</sup>	1200 kg/m <sup>2</sup>	1200 kg/m <sup>2</sup>

## Maschinenkomponenten (optional)



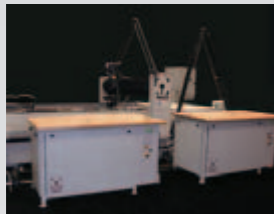
**A-Jet™ - Winkelschneidkopf** – Schneiden von definierten Winkeln bis  $\pm 60^\circ$   
**Vorteile:** Der präzise Schneidkopf kann eine Genauigkeit von  $\pm 9$  Bogenminuten erreichen und erspart Nacharbeiten an weiteren Prozessen (z. B. Schleifen).



**Tilt-A-Jet® - Präzisionsschneidkopf** – Schneidkonuskorrektur & definierte Koni bis  $\pm 9^\circ$   
**Vorteile:** Berechnet und gleicht den natürlichen Konus automatisch aus. Dadurch ergibt sich eine rechtwinklige Schnittkante. Darüber hinaus können exakt kleine Winkel in Konturen erzeugt werden (Werkzeugbau & Pressformen mit kleinen, präzisen Ausgangswinkeln, etc.).



**DUAL-BRÜCKE** – OMAX / MAXIEM Center erhöhen Maschinenkapazität.  
**Vorteile:** Zwei Brücken auf einer Maschine ermöglichen das Schneiden von kleineren Teilen unabhängig voneinander, oder arbeiten zusammen um große Teile in einem Arbeitsgang zu schneiden. Nachrüstbar für alle bisher existierenden Modelle mit Brücken ab 2 m (Y-Verfahrenweg).



**DUAL-PUMPE** – Zwei Pumpen auf einem Kopf – erheblich mehr Produktivität  
**Vorteile:** Mehr Schneidleistung pro Zeiteinheit. Integriertes duales Pumpensystem zum Schneiden von dicken Materialien, hohen Produktionszahlen oder für Maschinen mit mehreren Schneidköpfen.



**Höhen- & Kollisionschutzsensor** – Anwendungsschutz  
**Vorteile:** Passt sich Unebenheiten des aufgespannten Materials automatisch an, ohne zusätzliche Programmierung, bietet eine automatische Abschaltung bei Störungen.



**Rotations-Achse** – Robuste, wasserfeste Rotationsachse  
**Vorteile:** Schneiden und Konturieren von und in rotationssymmetrischen Teilen, getaktetes Bearbeiten in fast allen Aufspannungen.



**Höhen- & OMAX Positionssensor**  
 Der OMAX Positionssensor ermöglicht einfaches Einmessen in bereits bearbeitete Werkstücke.



**MBM ASAS-ME - Entschlammung** – Das INNOMAX Entschlammungssystem ASAS sorgt als integrativer Bestandteil des OMAX und MAXIEM JetMachining Centers für eine prozesssichere Schneidschlammausbringung mit anschließender Filterung.



**AFS-1000 - Abrasivfördersystem** – Das INNOMAX Abrasivfördersystem steigert die Leistungsfähigkeit der OMAX JetMachining Centers sowie der MAXIEM JetCutting Centers und erhöht deren Prozesssicherheit. Konstruktive Besonderheit am INNOMAX Abrasivfördersystem ist die Trennung von Speichersilo und Druckbehälter. Ein Spezialventil zwischen beiden Komponenten ermöglicht kontinuierliche Abrasivzufuhr.

Viele weitere Zubehöroptionen sind verfügbar (z. B.):

- Wasserkreislaufsystem (geschlossen)
- Sensorenpaket für den manlosen Betrieb.
- Module für Passanten- und / oder Bedienschutz » Trittmatte, Spritzschutz, Lichtschranke (optional, nach CE und TÜV nicht erforderlich, da langsam laufende Werkzeugmaschine / Vorschub maximal 9 m/min).
- Spannsysteme
- Spezielschneidauflagen
- Auffanggitter
- usw.

## Unser Service

Regelmäßige Wartung erhöht die Lebensdauer Ihrer Anlage und trägt in Ergänzung zur täglichen Pflege entschieden zum Werterhalt Ihrer Investition bei.

Um die Kostentransparenz und Planungssicherheit für unsere Kunden zu verbessern, bietet INNOMAX aufeinander aufbauende Service-Pakete an, welche helfen die Verfügbarkeit der Maschinen zu Festpreisen zu sichern und zu steigern (vorbeugende Instandhaltung). Hierbei obliegt es dem Kunden alle Wartungsarbeiten durch INNOMAX ausführen zu lassen oder seine eigenen Instandhaltungsmitarbeiter so schulen zu lassen, dass diese alle erforderlichen Arbeiten fachgerecht übernehmen können (z.B. eine komplette Pumpenwartung ohne Wartezeiten in ca. 2 Std. selbst erledigen).



Die INNOMAX Services „service24“ und „serviceTIME“ sind für unsere Kunden nicht nur kostengünstiger als jeweils einzeln beauftragte Einsätze, sondern beinhalten zusätzliche Ersatzteile (ausgenommen Verbrauchsteile, wie Düsen und andere Verbrauchsmaterialien).

Für Schulungen, Pflege-, Wartungs- und Reparaturaufgaben steht Ihnen ein Team erfahrener Service-Mitarbeiter zur Verfügung. Alle Mitglieder des Teams sind gut geschult und mit dem neusten Stand unserer Systeme vertraut.

Informieren Sie sich über unser modulares Servicekonzept „servicePLUS“!

Um unser Angebot abzurunden, bieten wir Ihnen selbstverständlich Verbrauchsmaterialien, Ersatz- und Verschleißteile für OMAX Wasserstrahlschneidanlagen zu attraktiven Preisen an! In unserem umfangreichen Zentrallager halten wir alle Ersatz- und Verschleißteile vorrätig, damit Sie nicht lange warten müssen, wenn einmal etwas dringend benötigt wird.

# INNOMAX informiert

Wussten Sie schon...

- ...dass OMAX Produkte weltweit verfügbar sind?
- ...dass OMAX eine breite Palette von Wasserstrahlschneidsystemen anbietet? Vom Einsteigermodell bis hin zur höchsten Präzision?
- ...dass unsere direkt angetriebenen Pumpen mehr Schneidleistung pro Kilowatt erzeugen, als Pumpen mit Druckübersetzer?
- ...dass die OMAX Intelli-MAX® Software ausschließlich für unsere Wasserstrahlschneidanlagen entwickelt wurde und wesentlich weniger 'Klicks' benötigt werden als bei anderen Softwareprogrammen?
- ...dass ältere OMAX Modelle mit allen neuen OMAX Technologien und Zubehörteilen aufgerüstet werden können?
- ...dass wir auf Grund der Zuverlässigkeit die wenigsten Techniker pro installierter Maschinen brauchen? (und trotzdem einen 24h Service zur Sicherheit vorhalten)?
- ...dass die OMAX Entwicklungsabteilungen mehr als 350 Mannjahre Erfahrung im Bereich der Entwicklung des Wasserstrahlschneidens aufweisen? Unsere Gründer sind die Pioniere dieser Branche überhaupt.
- ...dass der heutige Entwicklungsleiter bei OMAX ein Deutscher ist, welcher jahrelang im Fraunhofer-Institut das Thema Wasserstrahlschneiden international geprägt hat?
- ...dass OMAX weltweit das Sortiment an Original-Zubehör und -Verschleißteilen anbietet, um unseren Kunden maximale Effizienz zu gewährleisten?
- ...dass die Qualität jeder Systemlieferung vor Übergabe an den Kunden mehrfach überprüft wird?
- ...dass bei jeder Installation einer OMAX Wasserstrahlschneidanlage durch die INNOMAX eine kompetente Schulung in Ihrem Hause Standard ist?
- ...dass OMAX-Kunden kostenlose Softwarelizenzen für die Lebensdauer der Maschinen erhalten?
- ...dass OMAX JetMachiningCenters sorgsam mit natürlichen Ressourcen umgehen und die Umwelt schonen?

## „OMAX ist grün“

Der weltweit, technologisch führende Hersteller präziser, abrasiver Wasserstrahlschneidsysteme brilliert nicht nur durch sein ausgesprochen emissionsarmes Arbeitsumfeld...

- sauber
- geräuscharm

OMAX geht auch sorgsam mit Ressourcen um und schont unsere Umwelt! Bei vergleichbaren Schneidleistungen mit anderen Herstellern zeichnen sich OMAX-Systeme dadurch aus, dass sie ...

- wesentlich sparsamer im Stromverbrauch sind
- erheblich geringer im Wasserverbrauch sind
- keine umweltgefährdende Öldruckhydraulik einsetzen
- Schneidstoffe recyceln

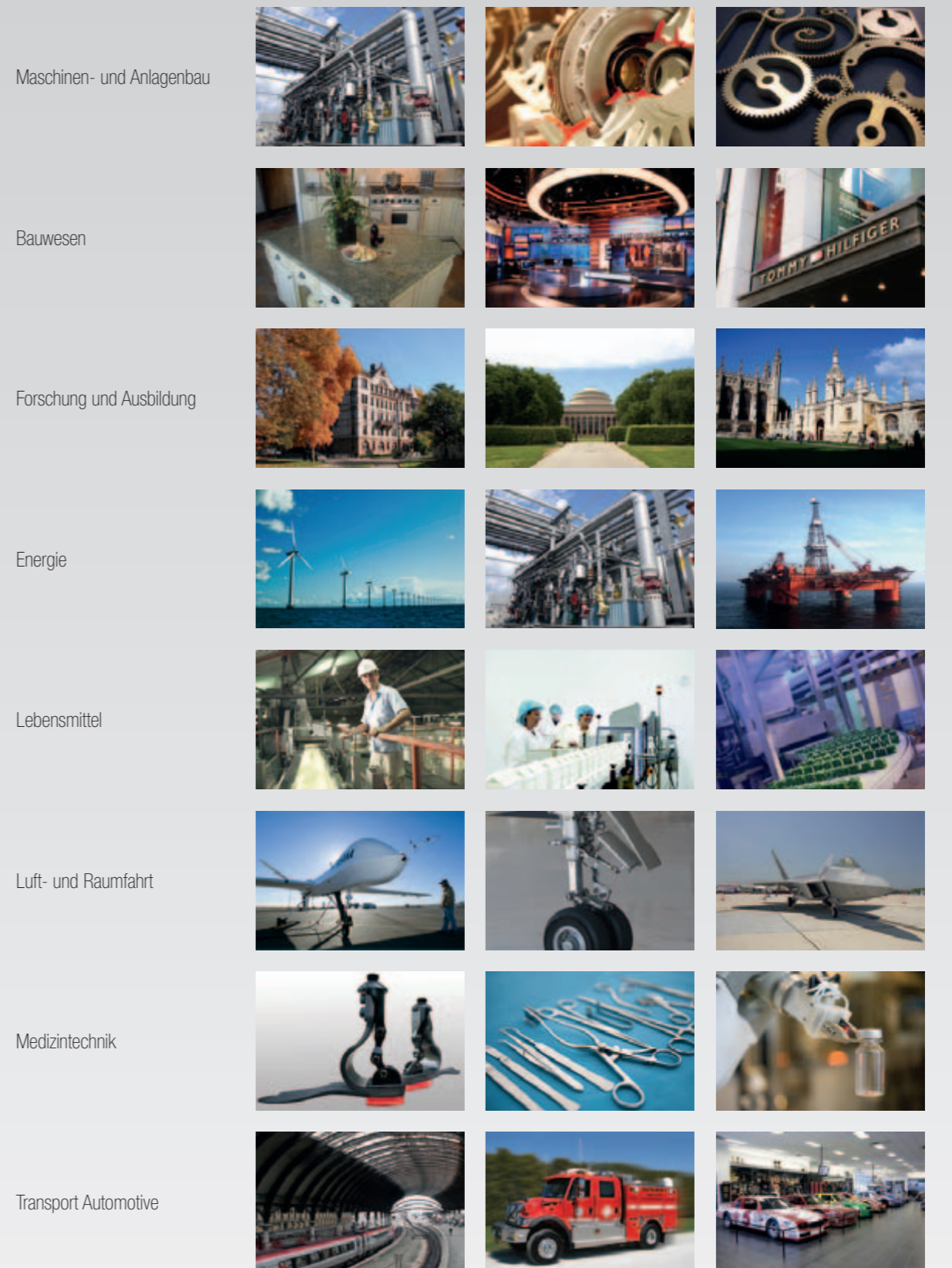
„Es genügt eben nicht nur, dass Technik gut funktioniert - sie muss auch in die Welt passen!“

Arbeitsbeispiele



# Anwendungen / Zielgruppen

OMAX und MAXIEM Wasserstrahlschneidsysteme unterstützen Sie bei der Umsetzung Ihrer Geschäftsziele. Wir sind erfolgreich und etabliert in den folgenden Anwendungsbereichen (Auszug).





**INNOMAX**  
Innovation in Machining

Marie-Bernays-Ring 7a  
D-41199 Mönchengladbach  
info@INNOMAXag.de  
www.INNOMAXag.de  
Tel. +49 (0) 2166-62186-0  
Fax +49 (0) 2166-62186-99